

Flujo digital con iTero y Encode[®] para restauraciones protésicas sobre implantes



WEBCAST - CONFERENCIA ONLINE

DESCRIPCIÓN DEL PROGRAMA

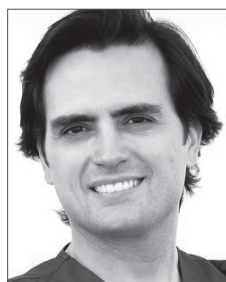
La restauración protésica sobre implantes con flujo digital es un tratamiento que empieza a ser habitual en las clínicas dentales. Por ello, es importante familiarizarse con un sistema de escaneado y de scanbodies que sea sencillo y fácil de aplicar en los protocolos de trabajo diarios. Además, si hablamos de prótesis sobre implantes, esta metodología debe tener la versatilidad suficiente que permita implementarla en el ritmo de la clínica sin complicar los procedimientos establecidos, debiendo por tanto, ser útil y dinámica entre la comunicación de la clínica y el laboratorio.

El sistema Encode responde a estas premisas y permite de una forma cómoda y clara, la lectura intraoral consiguiendo el posicionamiento de los análogos digitales de implantes.

Por otro lado, estos aditamentos tienen la ventaja de poder ser utilizados como pilares de cicatrización, por lo que si se desea, se pueden colocar inmediatamente después de la inserción del implante y no sería necesario retirarlo para volver a conectar los aditamentos de impresión.

Por todo ello, nos encontramos ante un sistema fiable y seguro en el flujo digital para el tratamiento protésico sobre implantes.

Precio:
GRATUITO



Dr. Carlos Manrique*

Licenciado en Odontología, Universidad Europea de Madrid. Máster en Implantología Oral Avanzada, Universidad Europea de Madrid. Doctor en Odontología, Universidad Complutense de Madrid. Profesor Asociado de "OCLUSIÓN DENTARIA", Universidad Europea de Madrid, 2002-2011. Profesor Asociado del "Master de Implantología Oral Avanzada", Universidad Europea de Madrid, 2004 – Actualidad. Miembro de la European Association of Osseointegration EAO. Miembro numerario de la Sociedad Española de Cirugía Bucal SECIB. Miembro numerario de la Sociedad Española de Prótesis Estomatológica y Estética SEPES. Miembro de la Sociedad Española de Implantología SEI.

FECHA Y HORARIO

Jueves, 1 de Octubre del 2020
De 19:00 h a 20:30 h

INSCRIPCIÓN

Su inscripción solo será válida si la realiza a través del siguiente link:
<https://zimmerbiomet.cvent.com/d/67qjdf/>

Al realizar su inscripción usted recibirá en su dirección de correo electrónico una invitación que le permitirá participar en una sesión Webex–Online interactiva.

Información:

Email: zb.educacion.es@zimmerbiomet.com

*El Dr. Carlos Manrique tiene, o ha tenido en los últimos 2 años, una relación financiera con Zimmer Biomet Dental como resultado de sus ponencias trabajos de consultoría y otros servicios.



Brought To You By

ZIMMER BIOMET
Institute

Flujo digital con iTero y Encode para restauraciones protésicas sobre implantes



WEBCAST - CONFERENCIA ONLINE

POLÍTICA DE INSCRIPCIÓN Y CANCELACIÓN

I.- INSCRIPCIÓN: En los cursos o eventos formativos de Zimmer Biomet* ("cursos Zimmer Biomet") solo pueden inscribirse Profesionales sanitarios** ("Participantes"). A fin de ofrecer a cada Participante una experiencia formativa personalizada y concreta, cada curso Zimmer Biomet cuenta con un número de Participantes limitado. Las inscripciones se aceptan por orden de llegada. La inscripción no estará confirmada hasta que el Participante reciba la confirmación por parte de Zimmer Biomet.

II.- POLÍTICA DE CANCELACIÓN

II.I Derecho de cancelación y modificación de Zimmer Biomet: Zimmer Biomet se reserva el derecho de cambiar los temas, la agenda o los puntos de debate del programa de los cursos Zimmer Biomet, así como los ponentes o el lugar, el día o la hora de celebración que se haya comunicado públicamente. Zimmer Biomet se reserva el derecho de cancelar los cursos Zimmer Biomet en cualquier momento. Si la cancelación se produce dentro de un plazo de 14 días (inclusive) antes del comienzo de la fecha del curso Zimmer Biomet, Zimmer Biomet reembolsará, además de la cuota de inscripción, todos los gastos de viaje y alojamiento debidamente acreditados que sean consecuencia de la cancelación del curso Zimmer Biomet. Si la cancelación del curso ZB se produce más de 14 días antes de la fecha de inicio, los Participantes no tendrán derecho al reembolso de ningún honorario o gasto, excluida la cuota de inscripción.

II.II Derecho de cancelación de los Participantes: Si un Participante desea cancelar su inscripción, deberá notificarlo por escrito a zb.educacion.es@zimmerbiomet.com. No se realizarán reembolsos a los Participantes que no asistan al curso Zimmer Biomet o cancelen su asistencia con menos de 14 días de antelación a la fecha de inicio del curso.

PROPÓSITO EDUCATIVO / SIN ASESORAMIENTO MÉDICO

I.- INFORMACIÓN: Zimmer Biomet fabrica y distribuye los productos mencionados en el curso de Zimmer Biomet. Los productos fabricados por Zimmer Dental, Inc o Biomet 3i, LLC pueden no ser compatibles entre sí. Si desea información adicional sobre el producto, consulte la etiqueta del producto individual o las instrucciones individuales de uso de cada producto. El despacho y la disponibilidad del producto pueden estar limitados a ciertos países/regiones. La información del producto está dirigida únicamente a médicos y no incluye consejos o recomendaciones médicas. El material de información del producto no se puede copiar ni reimprimir sin el consentimiento expreso por escrito de Zimmer Biomet.

II.- AVISO LEGAL: Los Participantes deben ser conscientes en todo momento de los riesgos que conlleva contar con conocimientos limitados al integrar nuevas técnicas o procedimientos en su consulta. En el tratamiento de los pacientes, solo se debe practicar la odontología basada en sólidos datos científicos. La información proporcionada en los cursos de Zimmer Biomet es de carácter general y no representa ni constituye asesoramiento ni recomendaciones de carácter médico, sino que es exclusivamente para fines de formación odontológica. Zimmer Biomet no ejerce la medicina ni la odontología. Cada Participante debe tomar sus propias decisiones en el diagnóstico y el tratamiento de cada paciente. Los cursos de Zimmer Biomet y la presente información no están concebidos para sustituir la formación exhaustiva que han recibido los Participantes. Los cursos de Zimmer Biomet han sido diseñados para ofrecer una visión justa y equilibrada de todas las opciones.

CUMPLIMIENTO NORMATIVO: El Participante reconoce que el patrocinio de Zimmer Biomet de la cuota de inscripción y materiales del curso Zimmer Biomet, conforme a las políticas de Zimmer Biomet y en la medida de lo permitido por la legislación aplicable, no pretende inducir inadecuadamente a la compra o uso de cualquier producto de Zimmer Biomet, ni influir en ninguna decisión de abastecimiento del Participante o de la Institución a la que esté ligado profesionalmente el Participante. La asunción pretendida por parte de Zimmer Biomet de los costes de la cuota de inscripción y materiales formativos del curso Zimmer Biomet quedará garantizada con independencia de que se produzca alguna transacción comercial entre el Participante y Zimmer Biomet. EL Participante manifiesta que nada de lo contenido en este curso Zimmer Biomet se interpretará como una obligación por parte del Participante de recomendar a ningún paciente, médico u organización sanitaria cualquier producto o servicio proporcionado por Zimmer Biomet, y que no tendrá ningún efecto en las decisiones del Participante respecto del uso, encargo o adquisición de productos o servicios dentales. El Participante reconoce que la participación en los cursos Zimmer Biomet no interferirá con ninguna otra obligación que haya contraído, especialmente en lo que se refiere al trabajo actual del Participante (en su caso) y que la Institución del Participante no tiene ninguna objeción a la inscripción del Participante en el curso Zimmer Biomet.

PRIVACIDAD DE LOS DATOS: Para obtener información sobre cómo Zimmer Biomet puede procesar los datos personales de los Participantes los tipos de datos personales que Zimmer Biomet puede recopilar, cómo Zimmer Biomet utiliza, comparte y protege estos datos personales, los derechos de protección de datos y cómo contactar con Zimmer Biomet para recibir información sobre sus prácticas de privacidad, el Participante puede consultar la página web de Zimmer Biomet y la sección de privacidad de datos que se encuentra en la página de registro de eventos (<https://www.zimmerbiomet.com/privacy-policy.html>)

INFORMES DE TRANSPARENCIA: Los Participantes entienden también que algunas leyes, normas éticas o reglamentos actuales o futuros pueden exigir la divulgación de información sobre remuneración, regalos y otras formas de retribución entregadas a los profesionales sanitarios, y que Zimmer Biomet y su grupo de compañías cumplirá totalmente estas leyes, normas o reglamentos cuando y como proceda.

Todas las referencias a Zimmer Biomet Dental mencionadas en el presente documento se refieren a las subsidiarias dentales de Zimmer Biomet Holdings, Inc. Este material está destinado a clínicos exclusivamente, y no incluye asesoramiento ni recomendaciones de carácter médico. Está prohibido copiar o reimprimir este material sin el consentimiento expreso por escrito de Zimmer Biomet.

iTero, iTero Element y el logotipo de iTero, entre otros, son marcas comerciales y/o marcas de servicios de Align Technology, Inc. o de una de sus filiales o empresas subsidiarias, y pueden estar registradas en los EE. UU. y/u otros países.

* El término Zimmer Biomet abarcará cualquiera de las empresas del grupo de Zimmer Biomet, sus subsidiarias, filiales o miembros de Zimmer Biomet Group que organicen un curso de educación dental.

**Profesional sanitario: persona física, entidad o empleado de tal entidad dedicado de forma continua al cuidado de pacientes, que pueda adquirir, arrendar, recomendar, usar, prescribir u organizar la compra o arrendamiento de productos y servicios de Zimmer Biomet.

EDU1888EM REV A 07/20 ©2020 Zimmer Biomet. Todos los derechos reservados.

Brought To You By

