

Indicações de procedimentos com Endobon®

Tratamento abrangente

Na área da implantologia dentária, os enxertos efetuados com xenoenxertos, tais como os xenoenxertos granulados Endobon, constituem um papel importante no tratamento dos pacientes. A lista a seguir inclui as recomendações de utilização dos xenoenxertos granulados Endobon para a regeneração de locais com defeitos ósseos.

- Os xenoenxertos granulados Endobon são indicados para procedimentos tais como: aumento localizado do rebordo alveolar, incluindo contornos estéticos em defeitos ósseos, pequenos defeitos peri-implantares e defeitos resultantes da colocação imediata do implante.
- Os xenoenxertos granulados Endobon devem ser colocados em contacto direto com osso bem vascularizado, se possível.
- Tente sangrar os locais de enxerto, fazendo pequenas perfurações com uma broca, onde apropriado. Tal ação ajudará à formação de coágulos e à própria estabilidade do enxerto.
- Os xenoenxertos granulados Endobon podem ser misturados com outros materiais apropriados (utilizados como um expansor de enxerto) que apresentem uma taxa de renovação mais rápida, se assim for pretendido.
- Para obter os melhores resultados, misture os grânulos Endobon com medula óssea ou com osso esponjoso autógeno para suportar a integração óssea.
- Não comprima excessivamente os xenoenxertos granulados Endobon no local (coloque o material de forma mais solta). A compressão em excesso pode não deixar espaço suficiente para a formação de coágulos, bem como para a formação de novo osso através do suporte.
- Permita tempo suficiente para a osteocondução. Dado que os xenoenxertos granulados Endobon são essencialmente material não reabsorvível, o novo osso tem de crescer entre as partículas e através dos poros naturais do material de enxerto. Para que ocorra nova formação óssea, os locais enxertados com xenoenxertos granulados Endobon têm de cicatrizar durante aproximadamente seis meses antes da colocação do implante.
- Os xenoenxertos granulados Endobon servem como um suporte para o crescimento ósseo e podem ser utilizados em conjugação com uma membrana de barreira, especialmente se o fechamento primário não tenha sido conseguido.
- Para saber exatamente a posição do enxerto, tire uma radiografia pós-operatória. Os xenoenxertos granulados Endobon são proeminentemente radiopacos.



Aumento do rebordo anterior/contorno estético com xenoenxertos granulados Endobon

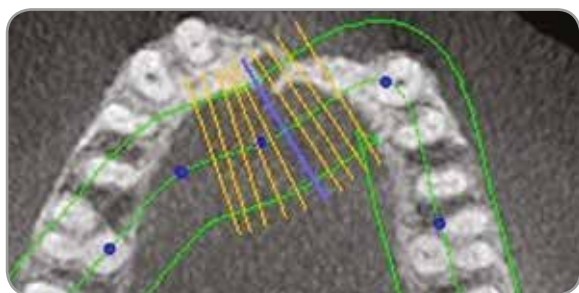
Tratamento clínico e fotografias pelo Dr. Michael Block†, Metairie, Louisiana



Vista pré-operatória de um rebordo alveolar deficiente a nível horizontal. O doente apresentava um rebordo anterior fino resultante de perda de dente e osso na sequência de trauma.



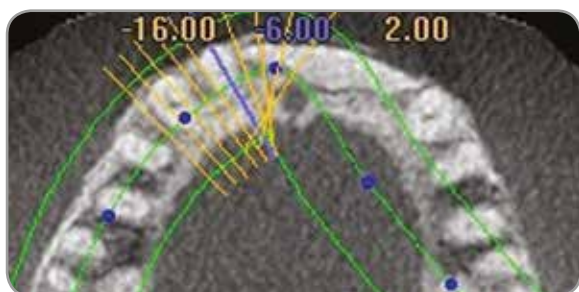
Vista lateral da grande deformidade no rebordo alveolar anterior. O plano de tratamento incluiu o aumento de, pelo menos, 6,0 mm de rebordo para permitir uma estrutura óssea suficiente para a colocação do implante, bem como para a restauração do contorno do rebordo.



Secção axial pré-enxerto do defeito do rebordo anterior.



Todo o rebordo espesso é elevado até à parte inferior da cavidade nasal sem incisões de descarga verticais. O defeito é enxertado com xenoenxertos granulados Endobon misturados com cola de fibrina e cobertos com uma membrana OsseoGuard®.



Secção axial quatro meses pós-enxerto da restauração da forma do rebordo.



Aspecto do local quatro meses pós-enxerto, apresentando o rebordo alveolar com forma suficiente para a restauração estética proposta.

† O Dr. Block manteve uma relação financeira com a Zimmer Biomet Dental, no âmbito de palestras, serviços de consultadoria e de outros serviços.

Contacte-nos através do número 800 827 836 ou visite zimmerbiometdental.com

Zimmer Biomet Dental
Sede Mundial
4555 Riverside Drive
Palm Beach Gardens, FL 33410
Tel.: +1-561-776-6700
Fax: +1-561-776-1272

Biomet 3i Dental Ibérica S.L.
WTC Almeda Park, Ed. 4, Planta 2ª
C/ Tirso de Molina, 40
08940, Cornellà de Llobregat
Teléfono: + 34-93-470-59-50
Fax: +34 93-372-11-25
Atención al cliente: 800 827 836

Salvo indicação em contrário, conforme aqui mencionado, todas as marcas comerciais são da propriedade da Zimmer Biomet e todos os produtos são fabricados por uma ou mais subsidiárias da divisão dental da Zimmer Biomet Holdings, Inc., e distribuídos e comercializados pela Zimmer Biomet Dental (e, no caso da distribuição e marketing, pelos parceiros de marketing autorizados). A membrana OsseoGuard é fabricada pela Collagen Matrix, Inc. Para obter informações adicionais sobre os produtos, consulte os rótulos individuais do produto ou as instruções de utilização. Os produtos podem não estar disponíveis ou autorizados em todos os países/regiões. Este material destina-se apenas a profissionais médicos e não constitui parecer ou recomendações médicas. Este material não pode ser copiado ou reproduzido sem o expresso consentimento escrito da Zimmer Biomet. ZBINST1100PT REV A 04/17 ©2017 Zimmer Biomet. Todos os direitos reservados.

